

POLA HUBUNGAN SOSIAL REMAJA

OLEH:
TRI NURJAYANTI, S.Pd



APA ITU POLA HUBUNGAN SOSIAL?



01 Interaksi social / hubungan sosial

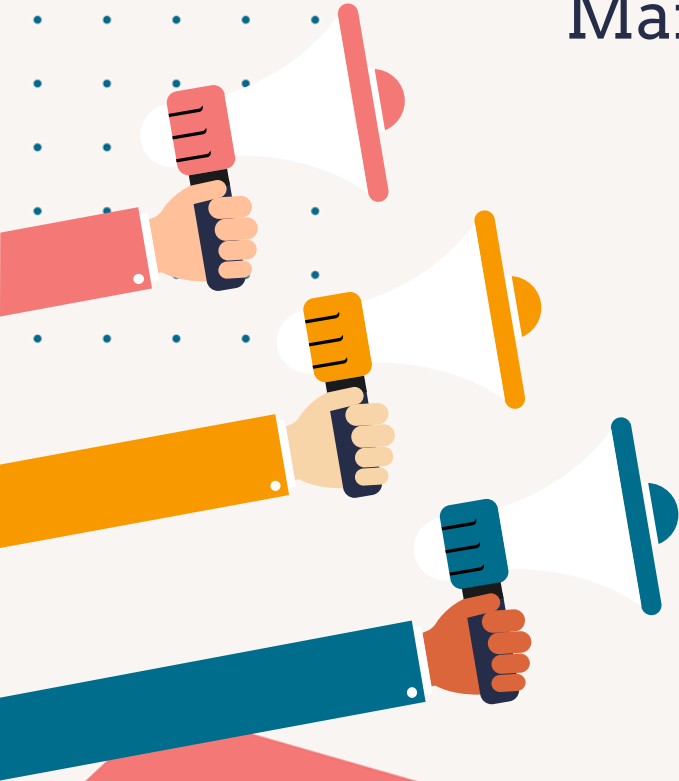
02 Hubungan baru

03 Individu maupun kelompok / pria maupun wanita

04 Untuk penerimaan diri / harga diri

Manfaat Interaksi Sosial

1. Remaja menjadi berkembang.
2. Belajar menyesuaikan diri
3. Mematuhi aturan
4. Mendapatkan pengakuan
5. Mengembangkan toleransi
6. Mengembangkan kompromi
7. Melatih mengelola emosi
8. Fungsi afeksi



BENTUK POLA HUBUNGAN SOSIAL

1. **Chums** : **Sahabat karib** , merupakan pola hubungan sosial antar 2 remaja, yang biasanya sejenis. Mereka memiliki ikatan emosional yang kuat, selalu bersama.

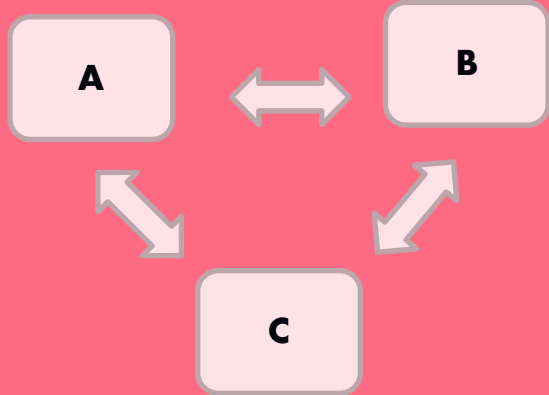
2. **Clique** : **Komplotan sahabat**, seperti chums, tetapi anggotanya diperluas. Ikatan emosional antar anggotanya sangat kuat. Toleransi terhadap orang lain di luar kelompok sangat rendah. Ikatan kelompok diwujudkan dalam kebersamaan dan juga dalam atribut/lambang/symbol. Minat terhadap suatu obyek kebanyakan juga sama



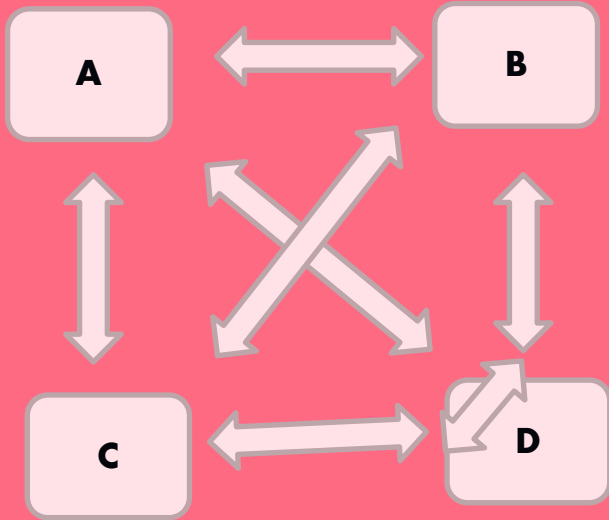
BENTUK POLA HUBUNGAN SOSIAL

1. **Crowds** : **Kelompok banyak remaja/gerombolan**, terdiri dari banyak remaja, ikatan emosional antar anggotanya tidak kuat, ada toleransi terhadap masuknya anggota baru, tidak ada struktur kekuasaan yang terbangun, minat kelompok biasanya sudah agak spesifik, belum ada tujuan.
2. **Kelompok terorganisir** : **organisasi formal**, sengaja dibentuk untuk tujuan tertentu, ikatan kelompok ditentukan, terbuka terhadap masuknya anggota baru, ikatan emosional antar anggota relative kurang.

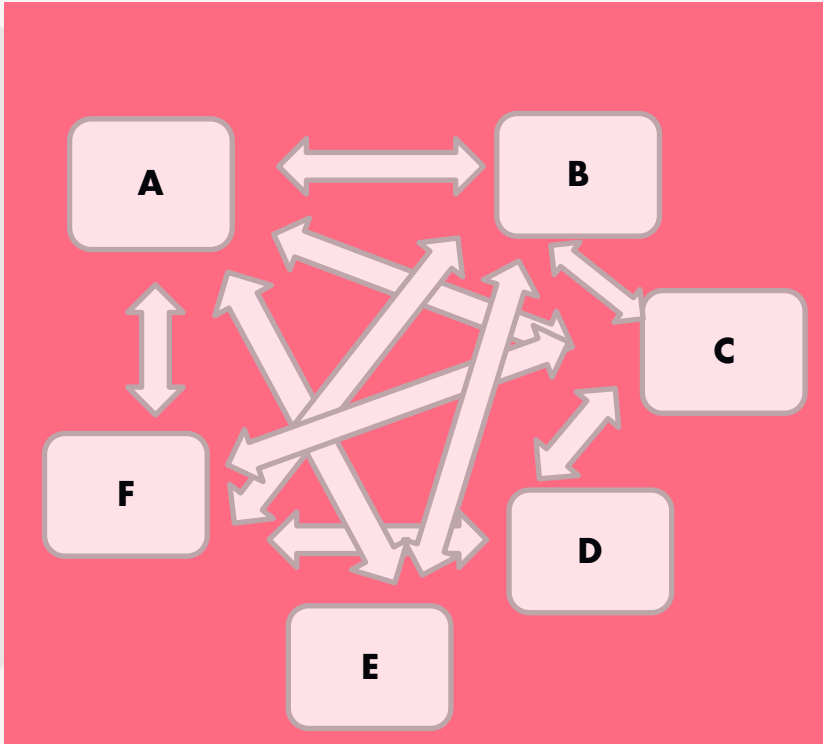
CHUMBS



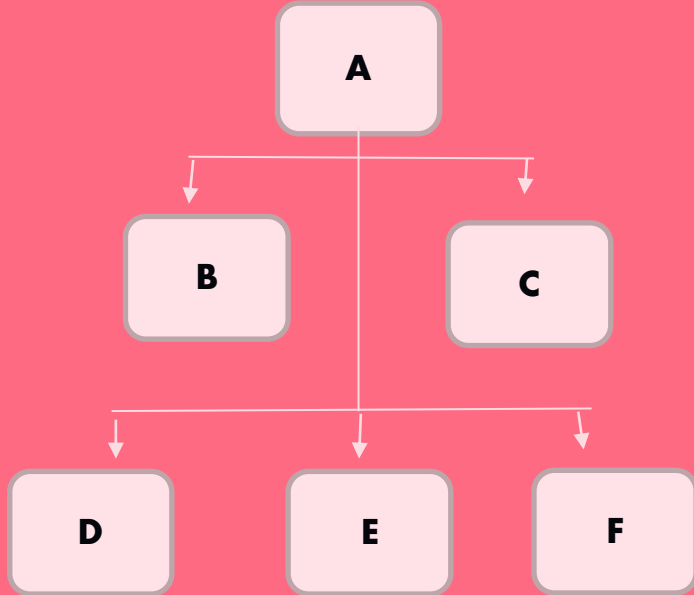
CLIQUE



CROWDS



FORMALS



Thanks!



Jika ada yang kurang paham tanyakan
pada Bu Jayanti ya Nak. Terima Kasih